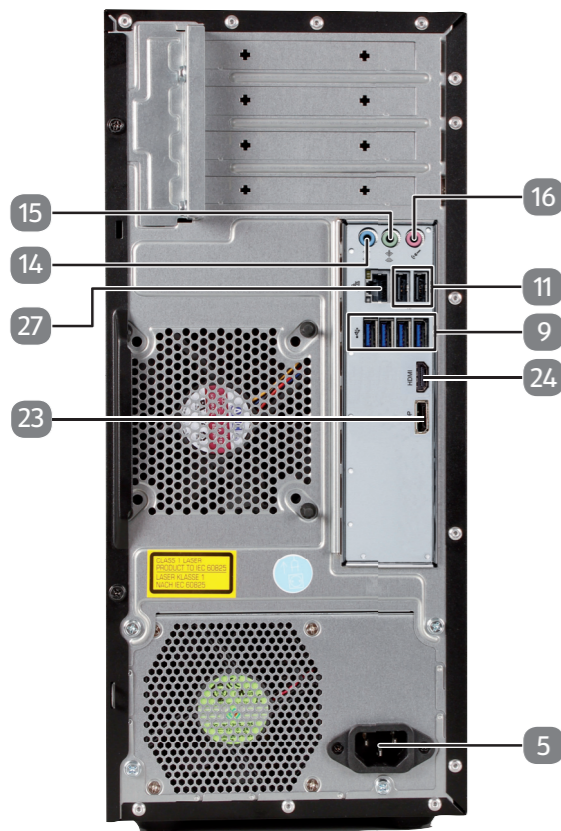


## MULTIMEDIA PC-SYSTEM MEDION® AKOYA® P42000 (MD 34060)

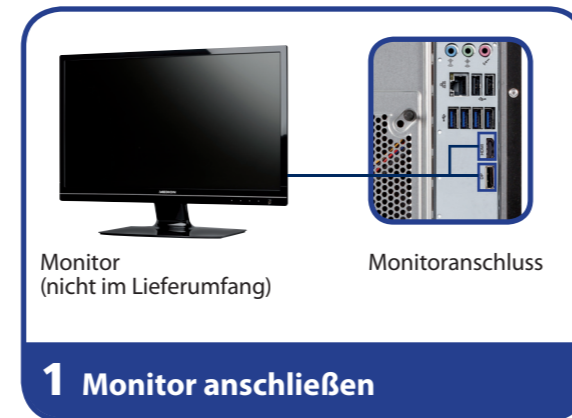
⚠ Lesen Sie das Kapitel Sicherheit in der Bedienungsanleitung bevor Sie beginnen und beachten Sie die ausführlichen Hinweise zum Aufbau und Anschluss.



### Komponenten aufstellen

⚠ Beachten Sie bei der Aufstellung Ihres PCs, dass Sie die Kabel so verlegen, dass niemand darauf treten oder darüber stolpern kann. Positionieren Sie Ihren PC und die Peripheriegeräte so, dass Sie bequem an die Anschlüsse kommen.

### Peripheriegeräte anschließen



#### 1 Monitor anschließen

1. Schließen Sie das Signalkabel Ihres Monitors entweder an den DisplayPort oder an den HDMI-Anschluss Ihres PCs an. (Bitte lesen Sie auch die Bedienungsanleitung Ihres Monitors.)



#### 2 Tastatur und Maus anschließen

2. Schließen Sie die Tastatur und die Maus an einen freien USB 2.0-Anschluss an.



#### 3 Lautsprecher anschließen

3. Schließen Sie die Lautsprecher an den grünen Audio Ausgang an.

### Geräteteile

- 5 Stromversorgung (Netzkabelanschluss)
- 9 USB 3.0-Anschlüsse
- 11 USB 2.0-Anschlüsse
- 14 Audioeingang / Lautsprecher RS (rear out)\*
- 15 Kopfhöreranschluss / Lautsprecher FS (front out)\*
- 16 Mikrofonanschluss / Lautsprecher CS/SS (center/subwoofer out)\*
- 23 DisplayPort
- 24 HDMI-Anschluss
- 27 Netzwerk LAN (RJ-45)

### Stromversorgung anschließen



#### 4 Netzkabel anschließen

4. Verbinden Sie das Netzanschlusskabel mit dem Netzanschluss Ihres PCs und stecken Sie es anschließend in eine Steckdose. Diese muss sich in der Nähe des PCs befinden und leicht erreichbar sein.

6. Folgen Sie nach Erscheinen des Windows begrüßungsbildschirms den Anweisungen zur Ersteinrichtung. Die einzelnen Dialoge erklären die durchzuführenden Schritte.

### Starten



#### 5 Monitor und PC einschalten

5. Schalten Sie den PC über den Ein-/Auswächter an der Oberseite durch kurzes Drücken ein. Ihr PC startet und durchläuft nun verschiedene Phasen.

**ⓘ Hinweis!** Es darf sich keine bootfähige Disc im optischen Laufwerk befinden, da sonst das Betriebssystem nicht von der Festplatte geladen werden kann.

### Antiviren Software aktivieren

Auf Ihrem PC ist eine Antiviren Software installiert. Bei der Verbindung des PCs mit dem Internet wird die Software automatisch registriert. Mit der kostenlosen Registrierung erhalten Sie für die Dauer von 30 Tagen kostenlose Updates.

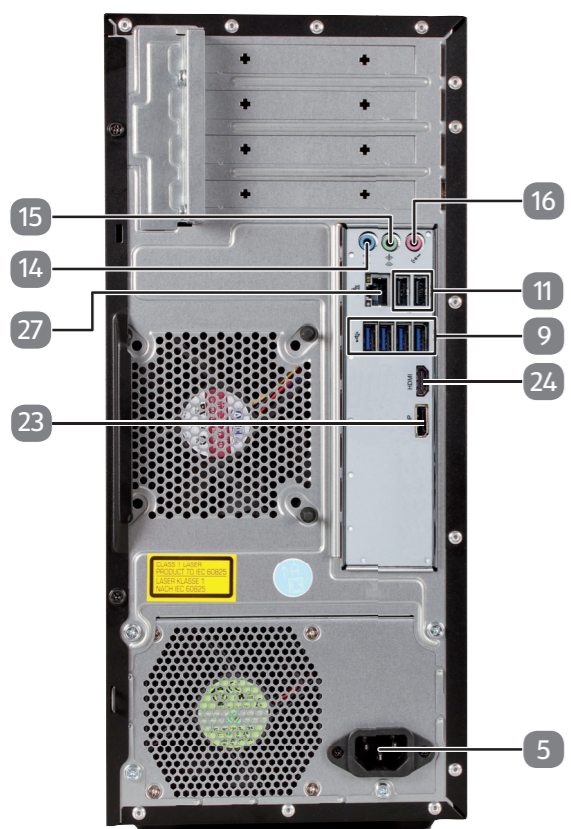
**ⓘ Hinweis!** Installieren Sie keine weitere Antiviren Software, da dadurch die Leistung des PCs beeinträchtigt werden kann.

Mit der ersten Onlineverbindung werden das Betriebssystem und die Antiviren Software automatisch aktualisiert. Diese Vorgänge dauern erfahrungsgemäß einige Minuten. In dieser Zeit kann es zu Beeinträchtigungen in der Arbeitsgeschwindigkeit des Computers kommen, diese sind nur bei der Erstinbetriebnahme spürbar.

\* Anschlüsse mit Doppelbelegung - Konfiguration über Software

## MULTIMEDIA PC SYSTEM MEDION® AKOYA® P42000 (MD 34060)

⚠ Read the Safety chapter in the operating instructions before you begin, and pay attention to the detailed notes on set-up and connection.



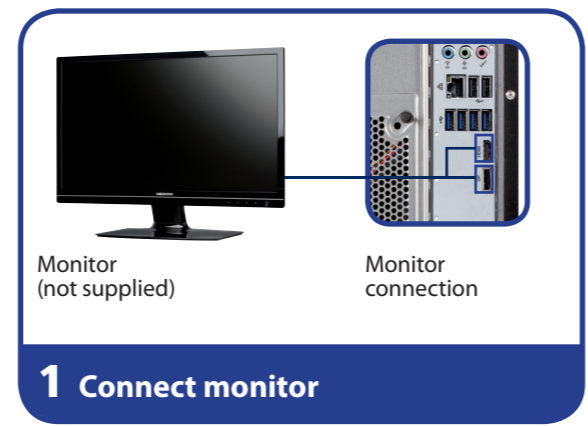
### Parts of the device

- 5 Power supply (mains cable socket)
- 9 USB 3.0 ports
- 11 USB 2.0 ports
- 14 Audio input / Speaker RS (rear out)\*
- 15 Headphones socket / Speaker FS (front out)\*
- 16 Microphone socket / Speaker CC/SS (center/subwoofer out)\*
- 23 Display Port
- 24 HDMI connection
- 27 LAN network (RJ45)

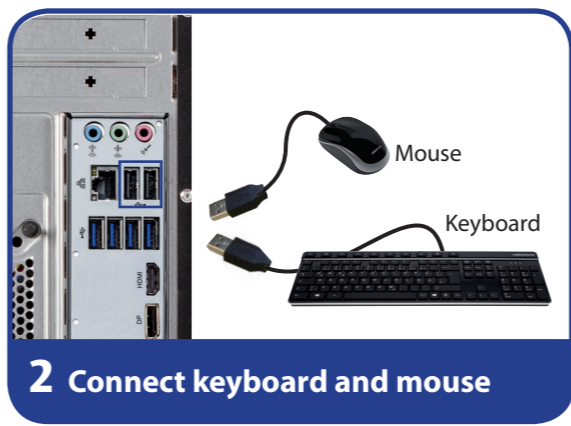
### Setting up components

⚠ When setting up your PC, arrange the cables so that nobody can step on them or trip over them. Position your PC and peripherals in such a way that the connections are easily accessible.

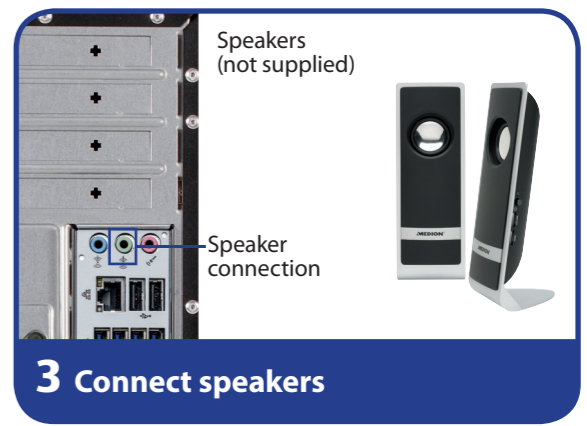
#### Connecting peripherals



1. Connect your monitor's signal cable to the DisplayPort or HDMI connection on your PC. (Please read the operating manual for your monitor.)



2. Connect the keyboard and the mouse to a free USB 2.0 connection.



3. Connect the speakers to the green audio output.

#### Connecting power supply



4. Connect the power cord to the mains connection on your PC, and then plug it into a socket. The socket must be near to the PC and easily accessible.

#### Start-up



5. Switch on the PC by briefly pressing the on/off switch on the top. Your PC will now start and run through various steps.

6. Follow the initial set-up instructions once the Windows welcome screen has appeared. Step-by-step instructions will guide you through the process to be followed.

**Notice!** There should be no bootable disk in the optical drive as this will prevent the operating system from being loaded from the hard drive.

#### Activating anti-virus software

Anti-virus software is installed on your PC. The software will automatically be registered when the PC connects to the Internet. With the free registration you will receive free updates for 30 days.

**Notice!** Do not install any additional anti-virus software, as this could impair the performance of your PC.

When you connect to the Internet for the first time, the operating system and anti-virus software are updated automatically. This process usually takes several minutes to complete. During this period it can adversely affect the operating speed of the computer but this only occurs on first use.

\* Connections with double assignments – configuration via software